



EN SELLE !

Un kit pratique pour mieux
aborder le trajet de **Paris à
Saclay** à vélo





DE PARIS À SACLAY...

Coulée verte

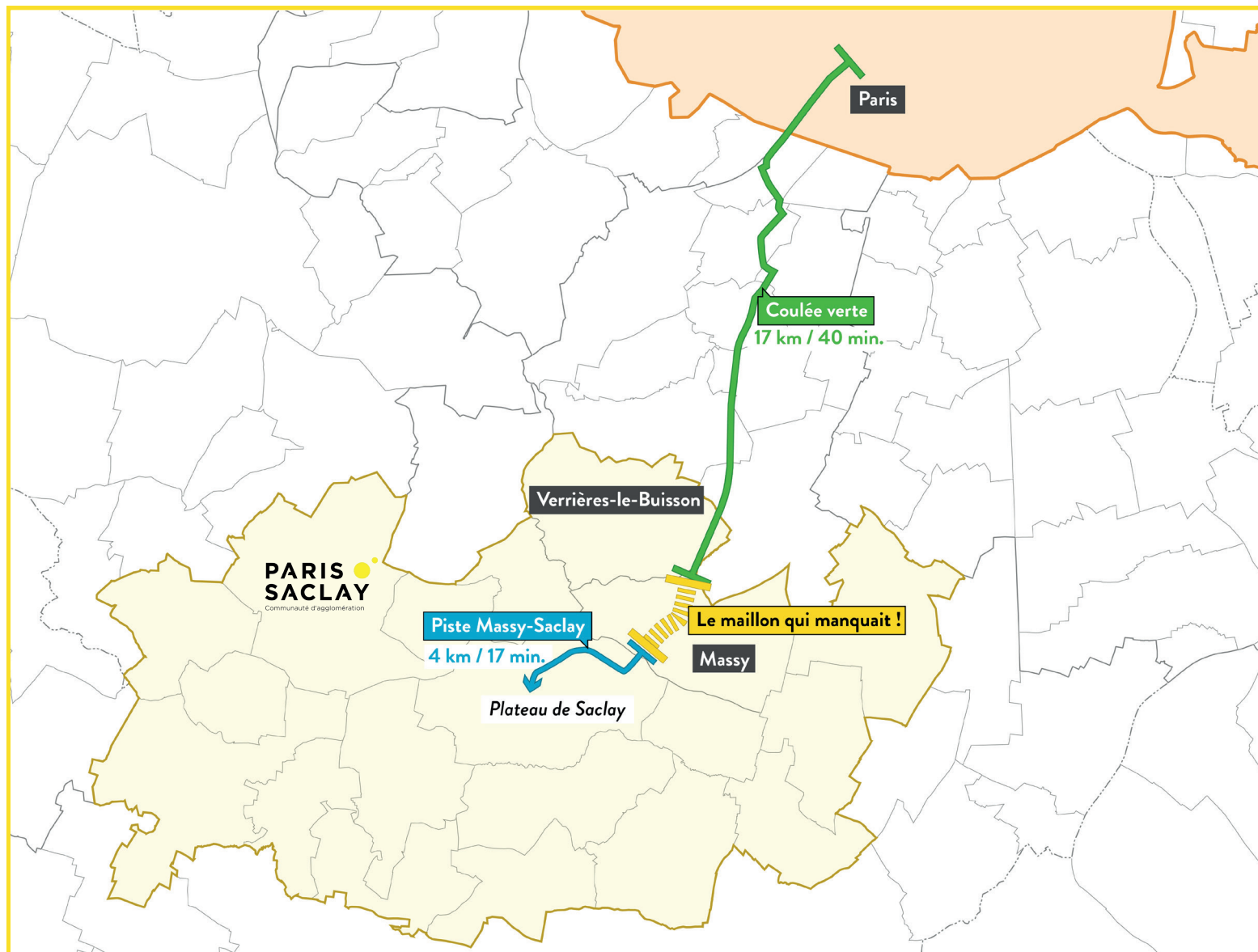
17 km de pistes cyclables sécurisées de Paris à Massy

Piste vers Saclay

4 km de pistes cyclables sécurisées, le long du bus en site propre, jusqu'à Saclay !

Le maillon qui manquait !

Entre les deux, un jalonnement et des aménagements temporaires pour connecter l'existant



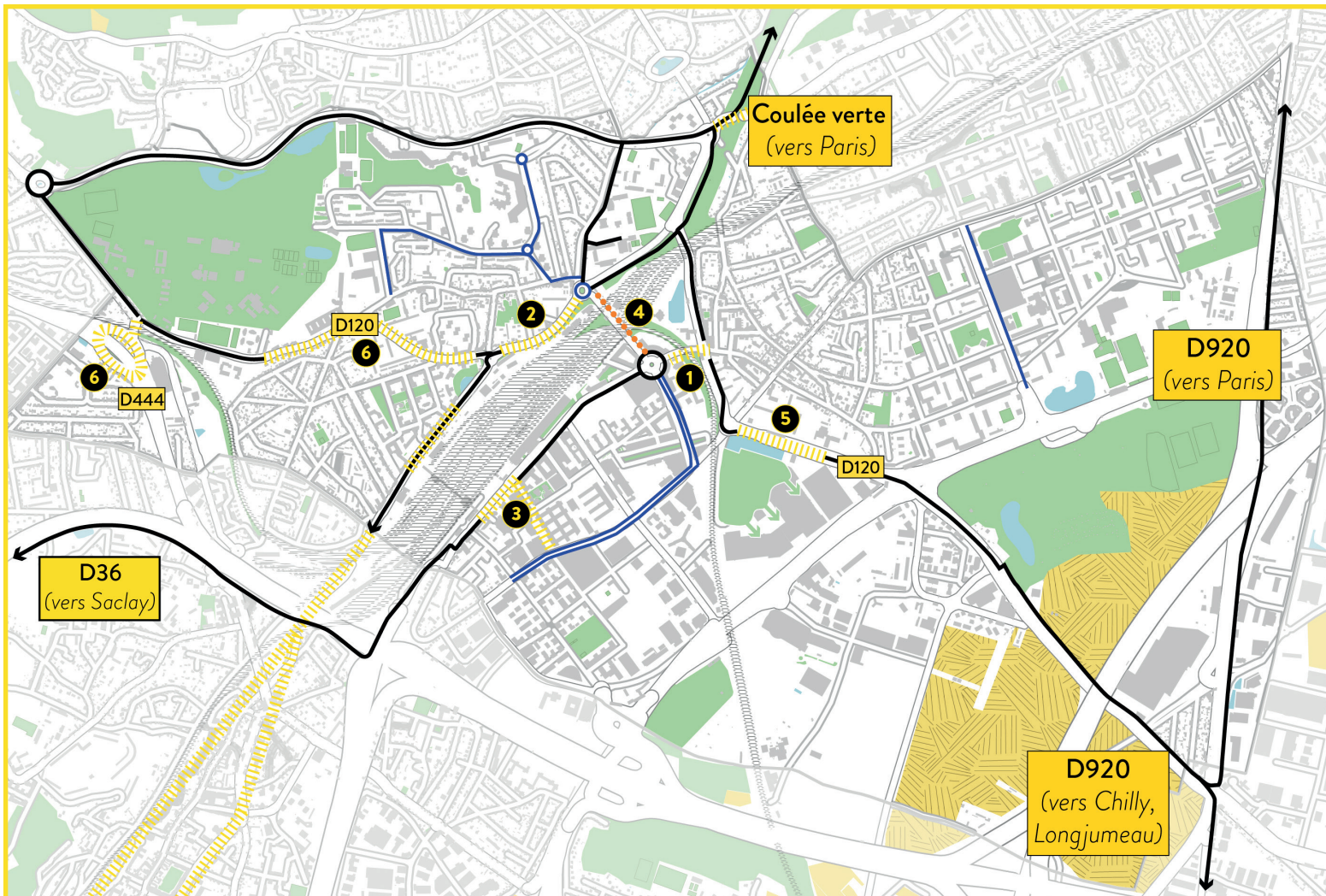
↪ C'est ce qui vous est présenté ici !



UNE LIAISON PARIS, MASSY, PALAISEAU, SACLAY

Pour garantir votre trajet de façon sécurisée, nous avons retenu deux principes :

1. Renforcement des axes cyclables existants ;
2. Création d'aménagements ponctuels sécurisés.



Légende

- | | | | | | |
|----------|---|----------|--------------------------|---|---|
| | Pistes et bandes cyclables sécurisées existantes | | Aménagements temporaires | 3 | <i>Mi-mai</i> : Avenue Carnot / Pôle des gares
Jalonement et marquages |
| 1 | <i>Dès le 11/05</i> : rue de la Division Leclerc
Suppression d'une voie pour créer une piste cyclable protégée dans les 2 sens + mise en sens unique des trottoirs | 4 | | <i>Fin-05</i> : D120 / Rue V. Basch
Elargissement des trottoirs | |
| 2 | <i>18/05</i> : D120 / Avenue du Pdt Allende
Suppression d'une voie pour créer une piste cyclable protégée dans les 2 sens | 5 | | <i>Juin</i> : D120 / Avenue de l'Europe
Création d'une piste cyclable temporaire | |
| | | 6 | | <i>Septembre</i> : D120 / Rue de Vilgénis + Ring du Pileu
Aménagement temporaire à définir | |



UN PARCOURS BALISÉ ET SÉCURISÉ



Comment relier en toute sécurité
Paris, Massy et Saclay en vélo ?

**Les #mairesenvélo de Paris-Saclay
vous racontent**



[CLIQUEZ ICI POUR DÉCOUVRIR LA VIDEO](#)

DES AIDES FINANCIÈRES POUR VOUS ACCOMPAGNER :



De nombreuses aides financières existent et vous permettront d'investir, de faire réparer, de vous équiper, voire même de vous former :

Véligo Location :

- 🔍 Location d'un vélo à assistance électrique (VAE) pendant **6 mois**.
- € **40€/mois** (prise en charge à 50% par l'employeur, seul ou en complément d'un abonnement Navigo)
- ⊕ **A savoir** : l'entretien du vélo est inclus !
<http://www.iledefrance-mobilites.fr>

Aide à l'achat d'un VAE :

- 🔍 Une aide jusqu'à 50% de votre achat
- € 500€ pour un vélo à assistance électrique ou pour un vélo cargo mécanique
600€ pour un vélo cargo à assistance électrique
- ⊕ **A savoir** : s'il apparaît sur la même facture, le matériel acheté (antivol, casque, etc.) est éligible au remboursement
www.iledefrance-mobilites.fr/actualites/vae-aide-achat-500-euros

🔍 50 € pour réparer votre vélo :

- € Pour **bénéficier de la prime de 50 euros**, rendez-vous chez un des réparateurs ou ateliers d'auto-réparation affiliés au réseau Alvéole.
<https://www.coupdepoucevelo.fr/>

INFO +

- Les principales mesures du forfait mobilités durables sont :
 - Jusqu'à 400 euros par an et par salarié si l'employé prouve l'usage d'un moyen de transport durable pour ses trajets domicile-travail.
 - Le montant est défiscalisé à 100 % et dénué de cotisation sociale, pour le salarié comme pour l'employeur.
https://www.lemonde.fr/economie/article/2020/05/10/ve-lo-covoiturage-le-forfait-mobilites-durables-entrera-en-vigueur-des-lundi_6039239_3234.html

🔍 Vous voulez vous équiper ?

La **Recyclerie Sportive** (place Pierre Sémard, Massy) récupère et rénove du matériel sportif pour leur donner une seconde vie.
<http://recyclerie-sportive.org/nos-articles-en-ligne/>

**Recyclerie
SPORTIVE**





DES APPLICATIONS POUR VOUS AIDER :



- **Géovélo** : un GPS pour vous guider à vélo ! Géovélo choisit en priorité les pistes, bandes cyclables et rues peu passantes pour vous assurer confort, sécurité et tranquillité : www.geovelo.fr
- **Carte du Collectif Vélo IDF** mise à jour en temps réel au fur et à mesure de la création de « coronapistes » : www.velo-iledefrance.fr
- **Optez pour le co-vélotaff !**
Partagez la route : avec MDB (association Mieux se Déplacer à Bicyclette), des vélo-taffeurs confirmés vous viennent en aide : <https://mdb-idf.org/carte-covelotaf-les-cyclistes-confirmes-proposent-leur-aide-aux-debutants/>

INFO +

- **Vous pouvez en faire, des kilomètres à vélo !**

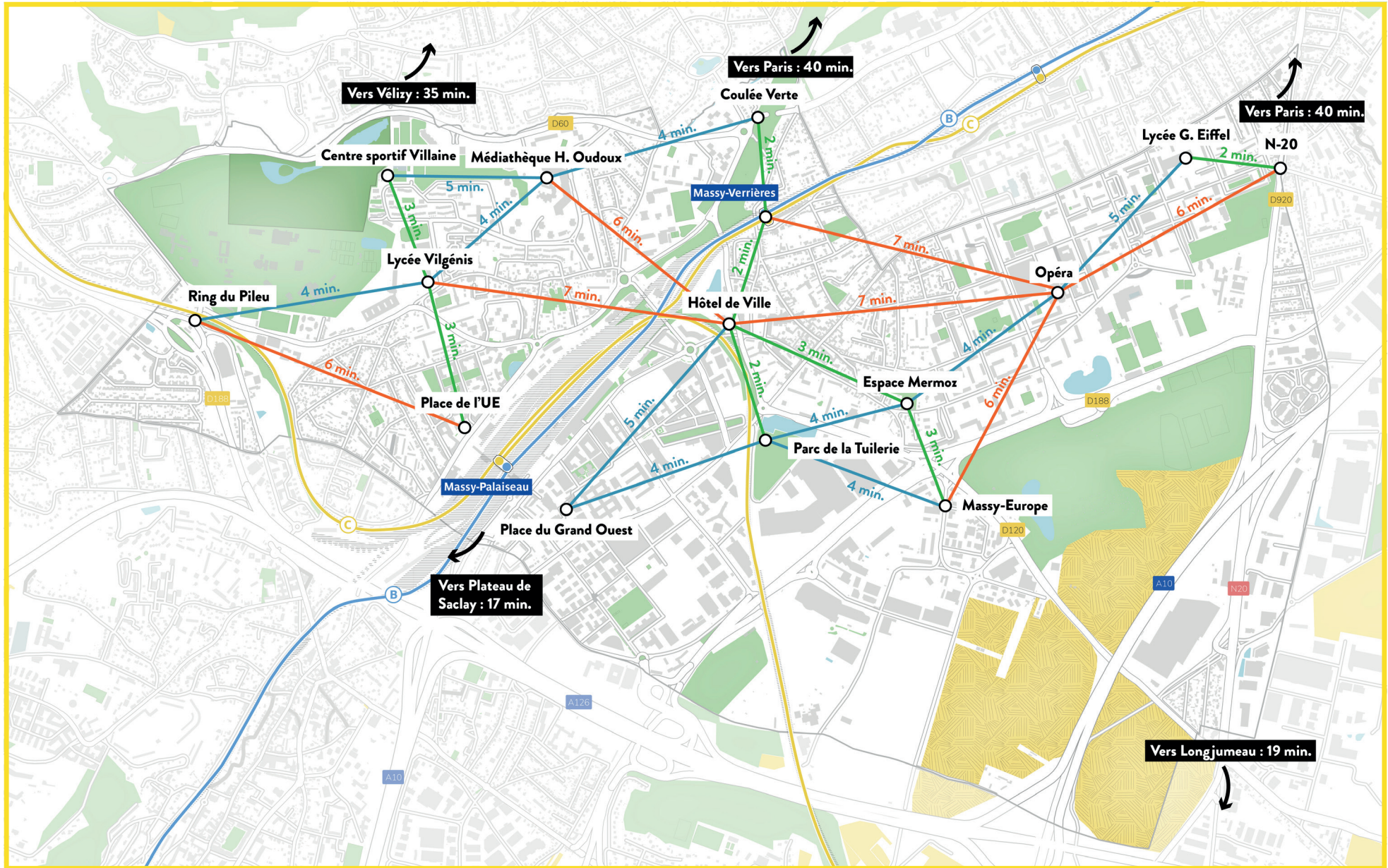
En ville, la vitesse moyenne en voiture est comprise entre 12 et 14 km/h... et dans les bouchons, entre 1 et 3 km/h ! Tandis qu'à vélo, la vitesse moyenne en ville est de 15 km/h

ASTUCE : un outil malin pour connaître la distance que vous pouvez parcourir à vélo en un certain temps, la carte des isochrones ! L'outil s'appelle OpenRouteService : <https://cutt.ly/lynLgaE>





EN TEMPS ET EN HEURE

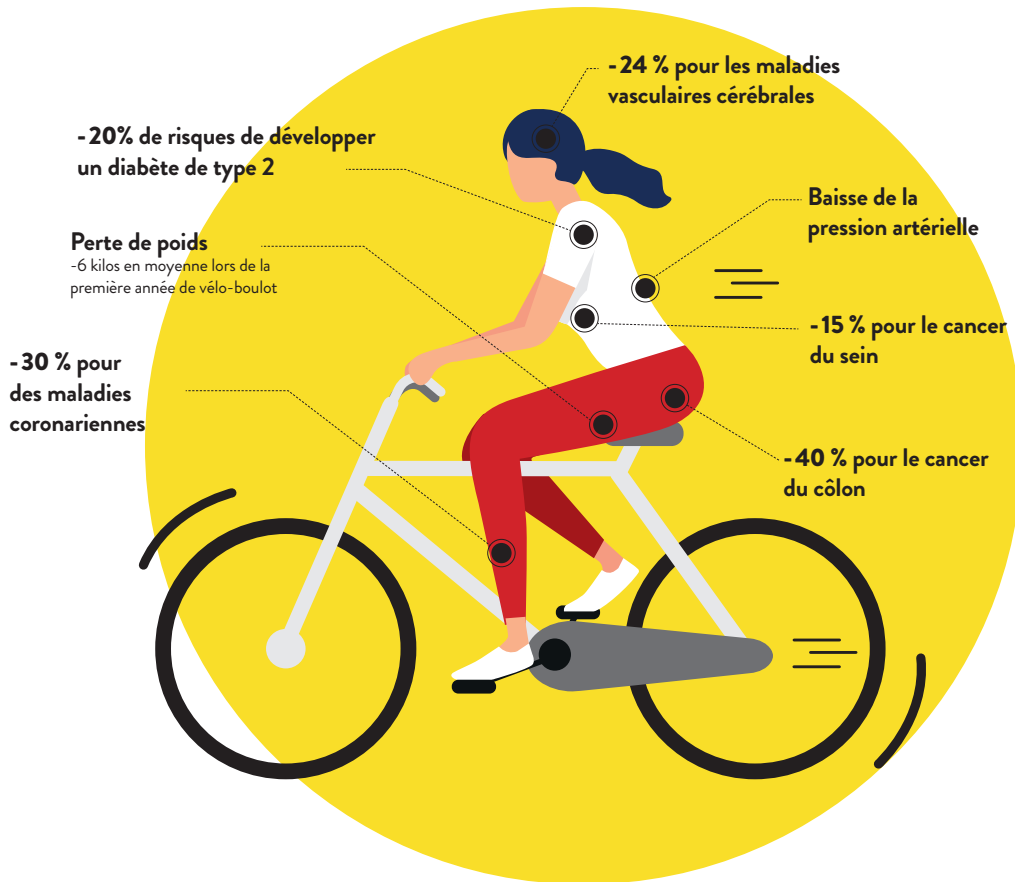




POUR ALLER PLUS LOIN !

LES BIENFAITS DU VÉLO

Pédalez, vous avez tout à y gagner !



BIEN S'ÉQUIPER !

le port du casque n'est pas obligatoire, pensez à vérifier vos freins, des pneus bien gonflés, un vélo bien réglé (hauteur de selle, de guidon, mécanique révisée) et hop !

Gilet rétro réfléchissant

Casque

Avertisseur sonore

Feu et Catadioptre rouge

Feu jaune ou blanc et catadioptre blanc

Catadioptre de pédale orange

