

123 voyages

PARTENAIRE DE VOS VOYAGES

WEEK-END A VIENNE

Du Samedi 9 au Lundi 11 Novembre 2019

03 Jours / 02 nuits : Hors vacances scolaires



1.2.3 Voyages à Paris : 51 rue Sainte Anne, 75002 Paris

Pour un devis 'sur mesure', contactez nos spécialistes par téléphone au **01 43 67 36 00**
ou par email : **Comités d'Entreprises : ce@123voyages.com**

Le contenu du programme présenté ci-après est modifiable selon vos souhaits (hôtels, visites, repas, horaires de vols, etc.) : n'hésitez pas à nous faire part de vos envies !

Retrouvez nos idées de voyages sur notre site : www.123voyages.com

30 ans d'expérience !
Immatriculation 075110142



LES ENTREPRISES
DU VOYAGE



NOS 'PLUS' VOYAGES

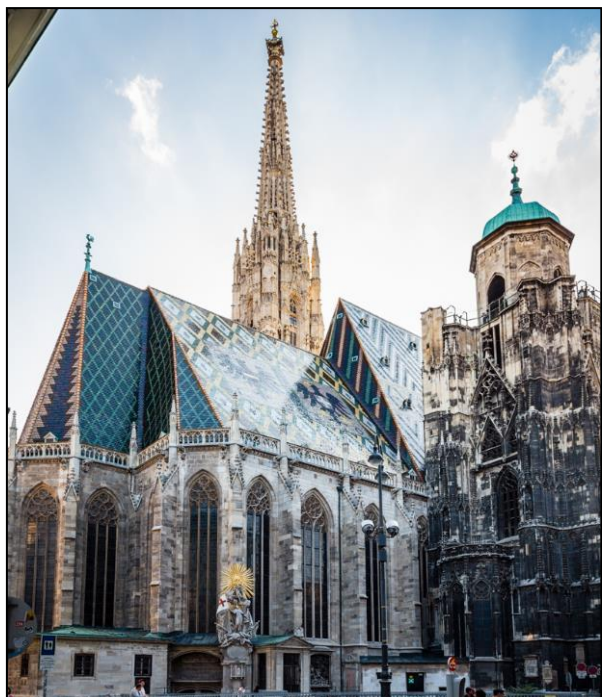
NOTRE EQUIPE	30 ans d'expérience à votre service ! Une parfaite connaissance de la destination pour de bons conseils
VOTRE PROJET	Etudié sur mesure, modifiable jour par jour, sur demande. Suivi par les mêmes interlocuteurs, jusqu'à votre retour de voyage.
VOTRE DOSSIER	Un carnet de voyage complet avec un guide touristique et toutes les informations utiles à votre voyage (conseils pour les temps libres...) Aide administrative sur mesure : collecte & relance des pièces d'identité en direct avec les participants... (si souhaité).
VOYAGER 'ZEN'	Accueil personnalisé à l'aéroport le jour du départ. Assistance téléphonique 24/24h et 7/7j en France et sur place. Réunion d'information & réponse aux questions, avant le départ. Garantie financière Groupama : Protection financière de toutes les sommes versées.

INFORMATIONS PRATIQUES

DECALAGE HORAIRE	Pas de décalage.
MONNAIE	L'Euro. Distributeurs automatiques partout en ville.
SANTE	Pas de Vaccin obligatoire. Prenez une trousse de pharmacie (Aspirine, etc.)
TELEPHONE	De la France vers l'Autriche : 00 43 + le n° sans le 0. D'Autriche vers la France : 00 33 + le n° sans le 0. Pensez à débrancher l'option 'Web' de votre portable si vous ne souhaitez pas payer la réception de vos e-mails.
ELECTRICITE	220 Volts, pas besoin d'adaptateur.
FERMETURES PRINCIPAUX SITES	Lundis : Certaines Galeries du Belvédère, Les Beaux Arts, Ecole Equestre, Palais de Sécession, Mardis : Musée Léopold, Trésor du Palais Impérial, Vendredis : Musée d'histoire militaire, Samedis : Musée Juif.

FORMALITES RESSORTISSANTS FRANÇAIS	Carte Nationale d'Identité ou Passeport en cours de validité.
---------------------------------------------------	---------------------------------------------------------------

1^{ER} JOUR DEPART POUR VIENNE



Rendez-vous des participants à l'aéroport de Paris.

10h00 Accueil par un représentant de notre agence, avec un panneau personnalisé.
Il sera présent pour vous remettre vos billets d'avion & assister à l'enregistrement.

12h15 Décollage à destination de Vienne sur **vol direct Air France**.
Durée du vol : 02h00.

14h10 Atterrissage à l'aéroport de Vienne.

Accueil par votre assistant francophone et départ pour le centre-ville.

Arrivée à l'hôtel : dépôt des bagages en bagagerie.
Chambres à disposition à partir de 15h00.

Distribution d'un Pass Transport à votre arrivée à l'hôtel :

Cette carte vous permettra de vous déplacer en illimités par métro, bus & tramways, durant la totalité de votre week-end.

Journée libre pour une découverte personnelle de la ville

Des conseils de visites et de restaurants seront indiqués dans les carnets de voyage.

Option Visite guidée du centre historique :

En sortant de l'aéroport départ pour la visite guidée du centre historique. Cette visite débutera par la cathédrale Saint-Etienne : symbole de la ville et chef d'œuvre du gothique flamboyant, elle abrite de nombreuses œuvres d'art (entrée incluse). Votre guide vous mènera ensuite à travers les ruelles médiévales, qui donnent l'occasion de découvrir de nombreux palais et églises baroques, la maison de Figaro où Mozart composa son opéra, la place du Graben dominée par la colonne de la Peste, l'église Saint-Pierre, puis les bâtiments de la Hofburg...

Supplément par personne (guide, autocar, entrée à la Cathédrale Saint Etienne) :
Groupe de 20 à 25 personnes : 25 Euros

Déjeuner libre.

Conseils Pour compléter une belle promenade dans le centre historique, partez sur les pas de Mozart et visitez sa maison, avant de découvrir la Maison de la Musique, musée interactif dont l'une des salles est entièrement dédiée à Mozart. Ne manquez pas un arrêt au fameux Café Demel, une institution à Vienne : ancien fournisseur des empereurs et des rois, ce café propose dans un décor spectaculaire un choix époustouflant de pâtisseries.

Dîner libre.

Nuit à l'hôtel.



2^{ème} JOUR JOURNEE LIBRE



Petit déjeuner à l'hôtel.

Journée libre pour une découverte personnelle de la ville.

Option *Journée dans la Vallée du Danube :*

*Rendez-vous avec votre guide local et départ pour une excursion dans la Vallée du Danube. Route le long du Danube à destination de Melk (environ 01h30 de trajet). Visite guidée de Melk et de son Abbaye, chef d'œuvre de l'art baroque. L'intérieur de l'Abbaye, toujours gérée par des Bénédictins, présente un musée installé dans la Galerie de l'Empereur, longue de 196 mètres. Déjeuner au restaurant à Melk (hors boissons). Croisière sur le Danube de Melk à Dürnstein (environ 01h30 de navigation). Visite du village de Dürnstein, connu pour les ruines de sa forteresse et ses vignobles, suivie d'une dégustation de vins blancs régionaux. Retour à Vienne en autocar en fin d'après-midi. **Supplément par personne :***

Groupe de 20 à 25 personnes : 151 Euros

Inclus : Guide, autocar, déjeuner (hors boissons), abbaye, croisière, dégustation.

Déjeuner libre.

Conseils *Un matin, vous pourrez assister à l'entraînement de l'école Espagnole d'Equitation pour avoir une idée du travail que les écuyers effectuent sur leurs fameux Lipizzans. Si la Musique et la vie Impériale n'ont plus de secrets pour vous, choisissez un Musée parmi une centaine de musées et de collections, des plus classiques aux plus interactifs ! L'Albertina abrite des chefs-d'œuvre de toutes les époques, de Monet à Baselitz en passant par Picasso, Klimt ou Dürer... Le Belvédère est aussi un bel ensemble baroque aux vastes jardins et présente la plus grande collection de Klimt au monde. Quant au Musée des Beaux Arts, il abrite la 1ère collection de Bruegel au monde et d'innombrables chefs-d'œuvre.*

Dîner libre.

Option Soirée Impériale :

Vers 17h30, rendez-vous dans le hall de l'hôtel et départ en autocar pour un Palais de la ville. 18h30 : Concert de musique classique (Durée : 01h30 // Catégorie A : soit les 3 à 6 premiers rangs). Continuation en autocar vers le restaurant en centre-ville. Dîner traditionnel au restaurant (hors boissons). Retour à l'hôtel en autocar.

Supplément par personne :

Groupe de 20 à 25 personnes : 104 Euros

Inclus : Assistant, autocar, Concert (rang 3 à 6), dîner au restaurant (hors boissons).

Nuit à l'hôtel.



3^{ème} JOUR
TEMPS LIBRE & VOL RETOUR



Petit déjeuner à l'hôtel.

Matinée libre jusqu'au transfert aéroport.

Chambres disponibles jusqu'à 11h00 : vous devrez ensuite régler vos éventuels extras à la réception et déposer vos valises en bagagerie.

Conseils Côté shopping, rapportez des souvenirs gourmands pour un « goûter viennois » : la boutique Altmann & Kühne vous propose des confiseries confectionnées maison selon des recettes ancestrales d'origine. Vous pourrez également faire un tour à Julius Meinl am Graben, la plus grande maison de Vienne offrant une gamme de produits exhaustive... Pour accompagner le tout, rendez-vous à la maison Schönbichle, magasin de thé de grande tradition, vous proposant plus de 150 variétés de thés du monde entier !

12h30 Rendez-vous à l'hôtel avec votre assistant francophone et vos bagages.

Départ en autocar vers l'aéroport.

13h00 Assistance aux formalités d'enregistrement.
Déjeuner libre à l'aéroport.

15h00 Envol à destination de Paris sur **vol direct Air France**.
Durée du vol : 02h00.

17h05 Arrivée à l'aéroport de Paris.

Fin de nos services

Les horaires de vols sont donnés à titre indicatif. Ils sont susceptibles de modifications de la part de la compagnie aérienne, et sous réserve de la reconduction du plan de vol.

*Les hôtels sont indiqués sous réserve de disponibilités à la réservation.
S'ils ne sont pas disponibles, des hôtels de catégorie similaire vous seront proposés.*

NOTRE SUGGESTION D'HOTEL A VIENNE

Ou similaires, selon disponibilités au moment de la réservation

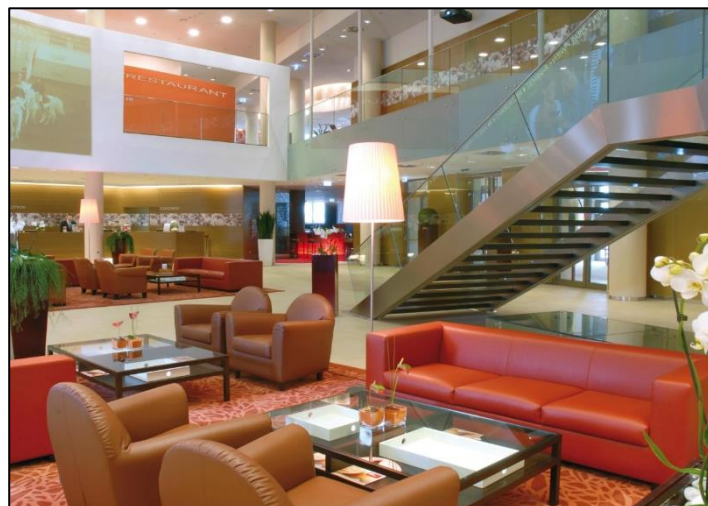
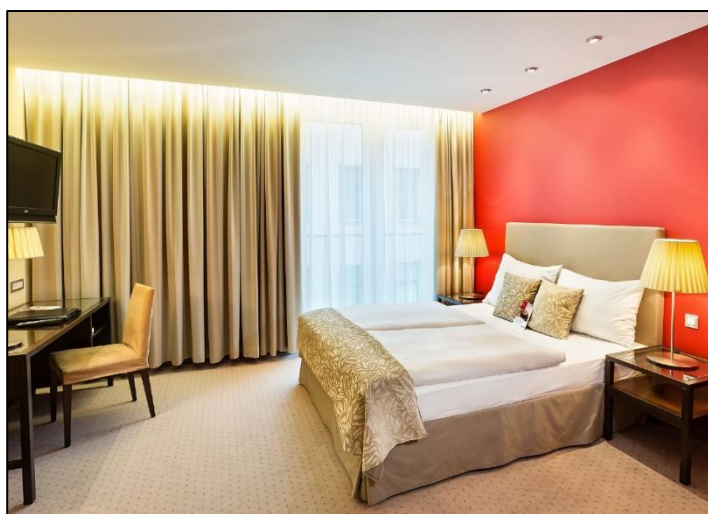
HÔTEL SAVOYEN

4**** normes locales

Situation : Metro au pied de l'hôtel vous permettant de rejoindre le centre-ville de Vienne en 13 minutes. Vous êtes également situé à deux pas du parc du Belvédère.

Installations : Accès WIFI gratuit. Restaurant, bar.

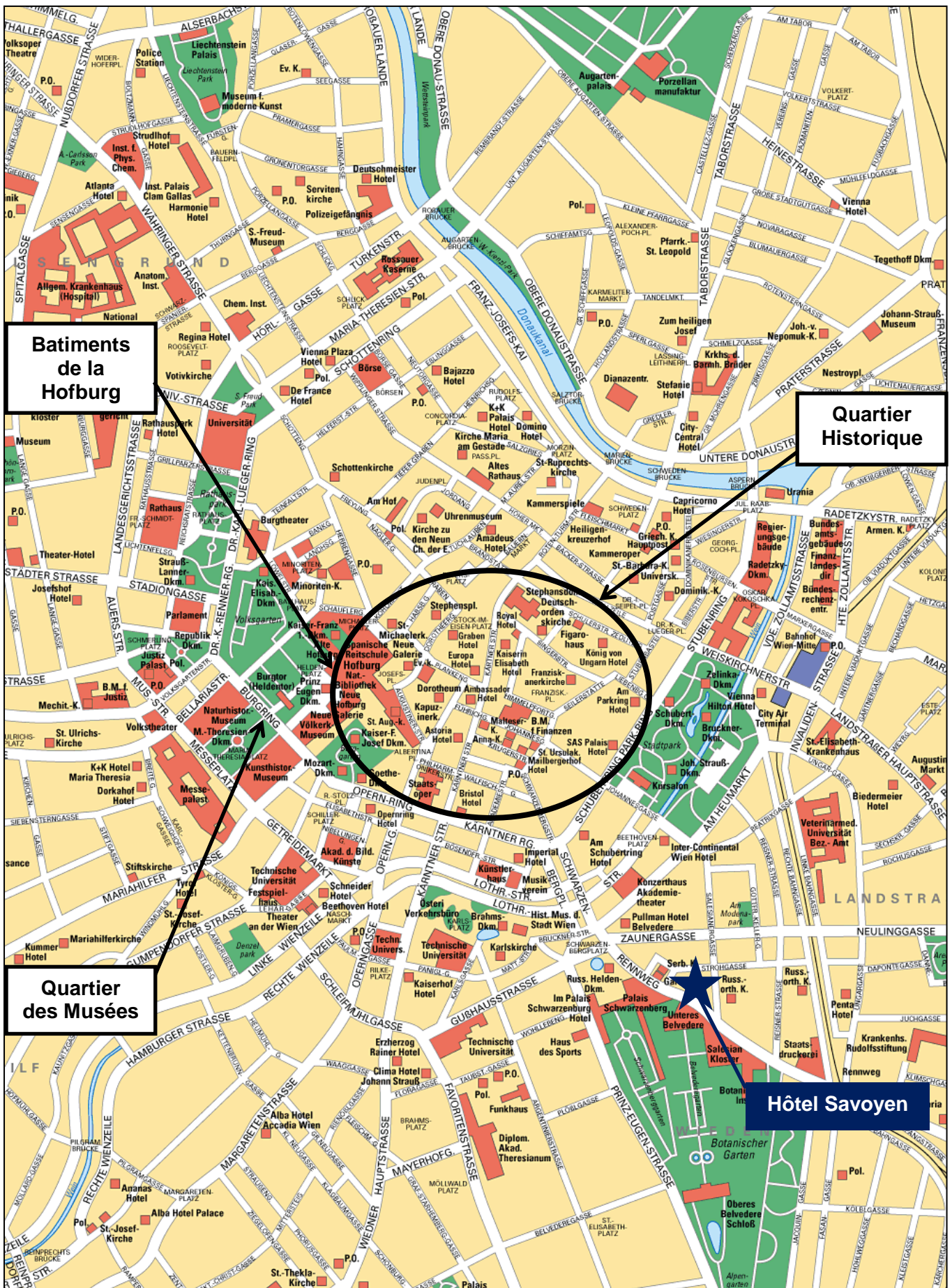
Equipements des chambres : Télévision, téléphone, coffre-fort.



*Informations connues au jour d'impression de ce programme.
Sous réserve de modification sans préavis de la part de l'hôtel.*

*Une carte bancaire pourra vous être demandée lors du check-in pour
couvrir vos éventuels extras consommés à l'hôtel.*

PLAN DU CENTRE-VILLE DE VIENNE



Batiments de la Hofburg

Quartier Historique

Quartier des Musées

Hôtel Savoyen

DEVIS

Prix par personne, taxes aéroport incluses
Hors vacances scolaires

WEEK-END A VIENNE <i>03 Jours / 02 nuits</i> Du 9 au 11 Novembre 2019	Groupe de 20 Personnes Maximum	<i>Supplément chambre individuelle, par personne, pour le séjour</i>
Hôtel 4*** normes locales	400 €	+ 270 €

- *20 places sur les vols Air France mentionnés aux horaires indiqués dans le programme.*

LE PRIX COMPREND

- Un représentant de notre agence à l'aéroport de Paris pour assister le groupe au départ,
- Le transport aérien Paris / Vienne / Paris sur **vols directs Air France**,
- Les taxes aéroport de 61 €, susceptibles d'augmentation jusqu'à la confirmation du voyage,
- Les transferts aéroport – hôtel - aéroport en autocar grand tourisme,
- Les services d'un assistant local francophone pendant les transferts,
- 02 nuits en hôtel 4* normes locales, en chambres doubles/twins,
- Les petits déjeuners à l'hôtel,
- Un carnet de voyage par couple ou par personne avec un guide sur la destination.
- Garantie financière Groupama : Protection financière de toutes les sommes versées.
- Les assurances « Assistance, Rapatriement, Annulation, Bagages et Interruption de Voyage ».

LE PRIX NE COMPREND PAS

- Le supplément « chambre individuelle », sur demande et en nombre limité,
- Les visites et soirées en option : à réserver pour l'ensemble du groupe avant le départ,
- Les repas et les boissons,
- Les pourboires et les dépenses personnelles,
- Les assurances complémentaires (voir tableau ci-dessous)

Prix donnés sous réserve de :

- *Confirmation des disponibilités aux mêmes tarifs, au moment de la réservation,*
- *Hausse des carburants et taxes d'aéroports. Le montant des carburants et taxes est celui en vigueur au jour d'impression de ce programme. Il peut varier jusqu'à l'émission des billets.*

ASSURANCES VOYAGES

Contrats d'assurance détaillés à votre disposition, sur demande.

FORFAIT 1 : Inclus dans le Prix du Voyage

. Assistance & Rapatriement,

Organisation & prise en charge de votre retour ou de votre transport vers un centre hospitalier + prise en charge des frais supplémentaires des personnes assurées vous accompagnant.

. Frais Médicaux et Hospitalisation à l'Étranger,

Remboursement des frais non pris en charge par la Sécurité Sociale et la mutuelle (maxi 75 000 €, sauf US/Canada/Asie : 150 000 €). Avance des frais d'hospitalisation (Franchise : 30 € par personne).

. Assistance juridique & Responsabilité Civile à l'Étranger,

Remboursement des honoraires d'avocat jusqu'à 1 500 € et avance caution pénale limitée à 15 000 €.

FORFAIT 2 : Inclus dans le Prix du Voyage

. Forfait 1, détaillé ci-dessus.

+ Annulation,

Accident, hospitalisation, décès, dommages matériels, complication grossesse (après 28 semaines), licenciement, suppression congés, convocation administrative officielle, mutation professionnelle, contre-indication à un vaccin obligatoire, refus de visa, obtention emploi, perte papiers 5 jours ouvrés avant le départ... (Franchise : 15 € par personne ou 20 % par personne selon le cas de figure).

+ Dommages aux Bagages,

Perte & vol d'un bagage pendant le transport (Franchise : 50 € par personne).

+ Interruption de Séjour.

Remboursement des prestations non utilisées en cas de retour anticipé d'un participant dans le cas d'un accident, d'un décès, d'une maladie...

OPTION SUR FORFAIT 2 - « GARANTIE DES PRIX » : + 15 € par personne.

+ Augmentation « Taxes aéroports & Devises » de plus de 40 €.

Augmentation (après souscription de l'assurance) de plus de 40 € des taxes aéroports, des carburants, du cours de la devise (Franchise de 25 € par personne. Maximum remboursé : 150 € par personne avec un plafond de 4 500 € pour le groupe).

NOUVEAU : ASSURANCE COMPLEMENTAIRE « FORCE MAJEURE »

Devis sur demande - Nous consulter pour tout complément d'information et de tarifs

Contrat garantissant les pertes pécuniaires et/ou les frais supplémentaires non-prévus par suite d'annulation totale, de report, d'ajournement, de réorganisation ou d'abandon du voyage.

(Grèves, intempéries, ou tout autre cas de force majeure qui jusqu'à ce jour ne sont couverts par aucun contrat d'assurance, ni par la responsabilité de l'agence de voyage).

Les assurances doivent être souscrites pour l'intégralité du groupe.

Elles sont souscrites à la réception de la liste des noms & prénoms des participants au voyage.