

RUGBY CLUB MASSY ESSONNE



Photo: Gérard Baroche



Présentation SEMARDEL 24 octobre 2011

... VALEURS DE L'ENTREPRISE



Esprit d'équipe

- ➔ Esprit d'Equipe : parce que l'Entreprise est un projet collectif
- ➔ Convivialité : des individualités qui se rencontrent et se comprennent
- ➔ Excellence : un but ultime, un moteur de progrès
- ➔ Esprit de compétition : la concurrence, un paramètre quotidien en Entreprise
- ➔ Courage : « Oser » affronter



Convivialité



Excellence



Esprit de
compétition



Courage



LE RUGBY CLUB MASSY ESSONNE

LE RCME: un club victorieux



- ➔ Un club jeune : 40 ans d'existence
- ➔ Un club complet : 660 licenciés
- ➔ Un club formateur : 15 entraîneurs, 30 éducateurs (école de rugby), 80 dirigeants bénévoles

- ➔ Des Equipes de 10 à 21 ans, dans l'Elite du Rugby Français

- Féminine

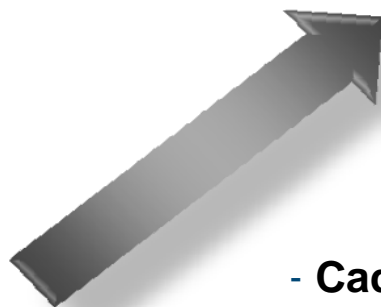
- Senior (Equipe 1)

- Reichel A

- Crabos A

- Cadet A

- Ecole de Rugby



- ➔ Palmarès du Club :

- 1994-2009 : 7 titres de Champion de France
- 1998 : Champion de France 3^{ème} Division – Equipe 1
- 1998 : Champion de France 3^{ème} Divion – Réserve
- 2000 : Champion de France 3^{ème} Division – Féminines
- 2001 : Champion de France Crabos A (-19 ans)
- 1994, 2004 et 2005 : Champion de France Cadets (- 17 ans)
- 2003, 2004, 2005, 2007 et 2010 : Champion de France UNSS (Collège Diderot)

LE PROJET RCME 2012 : 3 axes d'intervention



➔ Pôle Sportif : objectif Pro D2

2004/2008	2008-2009	2009-2010	2010-2011	2011-2012
2004 Montée en Féd 1	Jean Prat		1/4 Finale	PRO D2

- Réorganisation du Bureau RCME pour soutenir notre plan à 4 ans :
 - Responsables Pôle Senior (Equipe 1 dédiée)
- Professionnalisation de l'encadrement sportif et des infrastructures :
 - Préparation physique, médical, vidéo
- Fidélisation des « Jeunes » en formation pour une plus forte intégration en équipe 1
- Identification des « joueurs de demain » et mise en place d'un suivi personnalisé
- Progression régulière du budget pour permettre une montée en Pro D2
- Accompagnement des sportifs dans leur bascule vers le monde professionnel
- **Développer l'affluence par matches** : cible de 5 000 spectateurs en Pro D2
- **Élargir nos contacts et centres d'intérêts vers d'autres pratiques** : Touch Rugby, Rugby à VII...

➔ Pôle Social : **Demeurer un acteur majeur de la cohésion sociale**

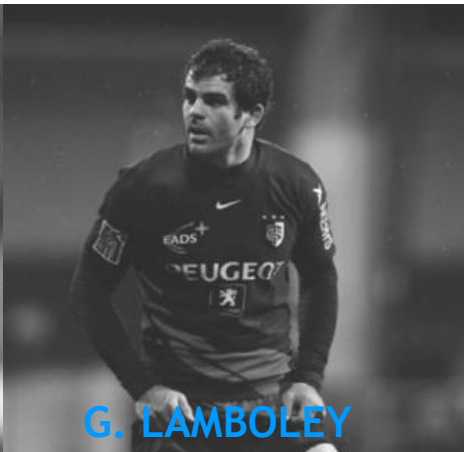
- Ancrer l'implantation du RCME dans le tissu social de la Cité et des communes environnantes : *très forte diversité sociale, ethnique et culturelle parmi les licenciés*
- Poursuivre notre assistance aux jeunes dans le domaine de l'insertion et de la réussite scolaire
- Développer l'implication des collectivités à tous les niveaux du club
- Etendre notre investissement et nos actions d'insertion par l'emploi en Essonne

➔ Pôle Formation : **Maintenir/ Développer l'Excellence de notre Centre de Formation**

- Rester leader dans la détection de jeunes espoirs locaux, départementaux et régionaux
- Coupler le sport à une formation professionnelle pour tous les licenciés du club
 - *Stages professionnels, aide à l'orientation, entrée ou maintien dans le monde du travail...*
- Développer nos partenariats avec les acteurs sociaux, établissements scolaires/universitaires, instituts de formation professionnelle et groupements d'entreprises
- Elargir notre collaboration avec le monde de l'entreprise dans l'insertion professionnelle des licenciés du club (*ex. SNCF , Yprema , Renault ,...*)



M. BASTAREAUD



G. LAMBOLEY

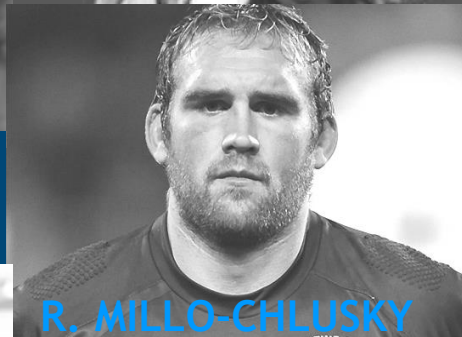


A. MARCHOIS



B. TARDY

LE CENTRE DE FORMATION



R. MILLO-CHLUSKY



S. MALONGA



S. JONNET



A. BIAS



J.M. OULOUMA



S. GALOPIN



D. KOSSE



R. LAUGA



J. MARLU



R. RAINE

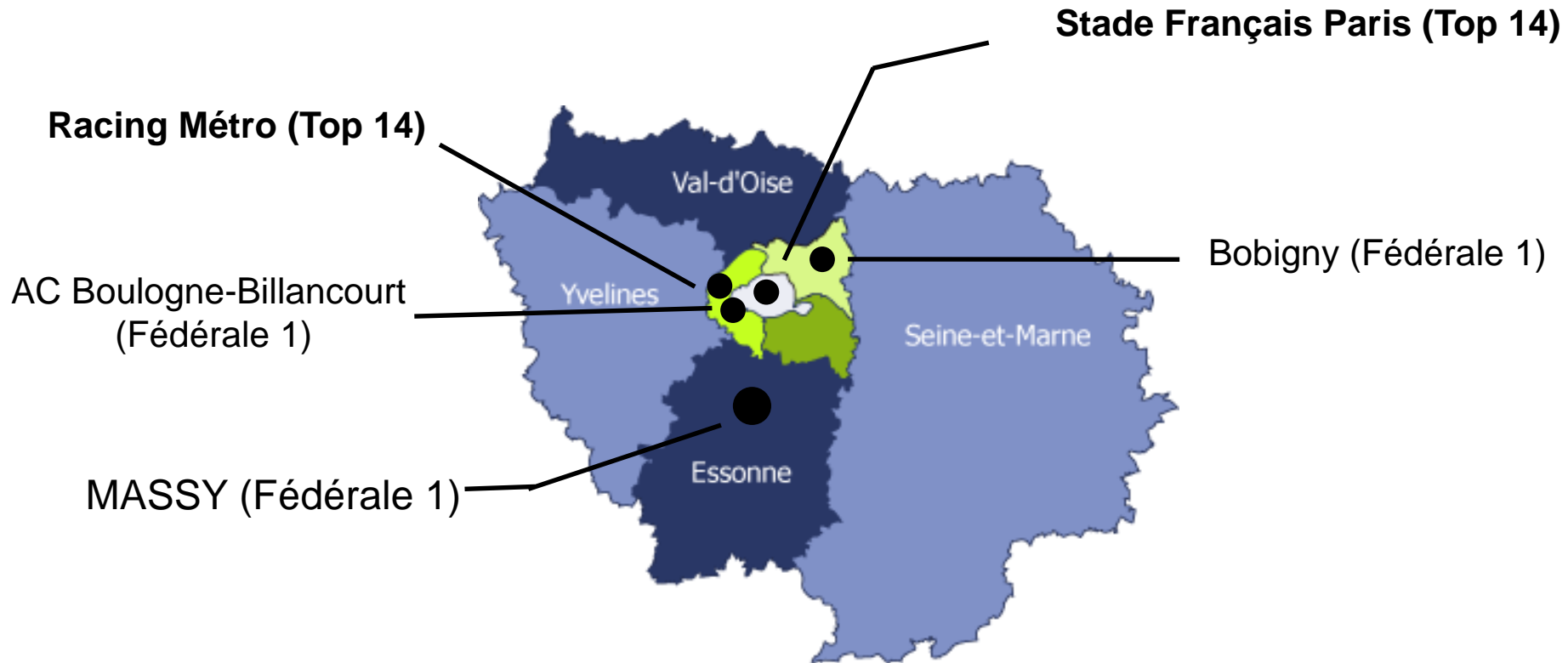
COMPETITION : l'Equipe Senior du RCME



L'EQUIPE SENIOR : au cœur de l'Essonne








- ➔ Seul club de F1 en Essonne
- ➔ 3 clubs en Fédérale 1 en Ile de France
- ➔ Aucun club de Pro D2 en Ile de France



NOS PARTENAIRES



Président	
Vice - Président	
Manager	
Entraîneur	
Équipier	
Supporter	<p style="text-align: center;"> Cora, Heineken, Résid'Home, Opentosoft, Tabac du Métro Puzzle, Mecalectro, Yolle Publicité, Cars Leroi, Ama Immobilier, Hôtel Balladins, La Maison du Prêt Immobilier, Groupe Generali, Simply Market,, Jardins Ile de France, Elgea </p>

Au service de vos relations publiques



Séminaires Maison du rugby /
Centre National du Rugby



Péniches VIP / matchs VI Nations
au Stade de France



Réunions Partenaires
* Avant-matches
* Soirée débats



Invitations aux matches à Massy



Parrainage de matches

Communiquer via le RCME



Site Internet « rcmessonne.com »



Réseau Club Entreprises RCME



Newsletter des Partenaires



Le Républicain / page dédiée
Partenaires



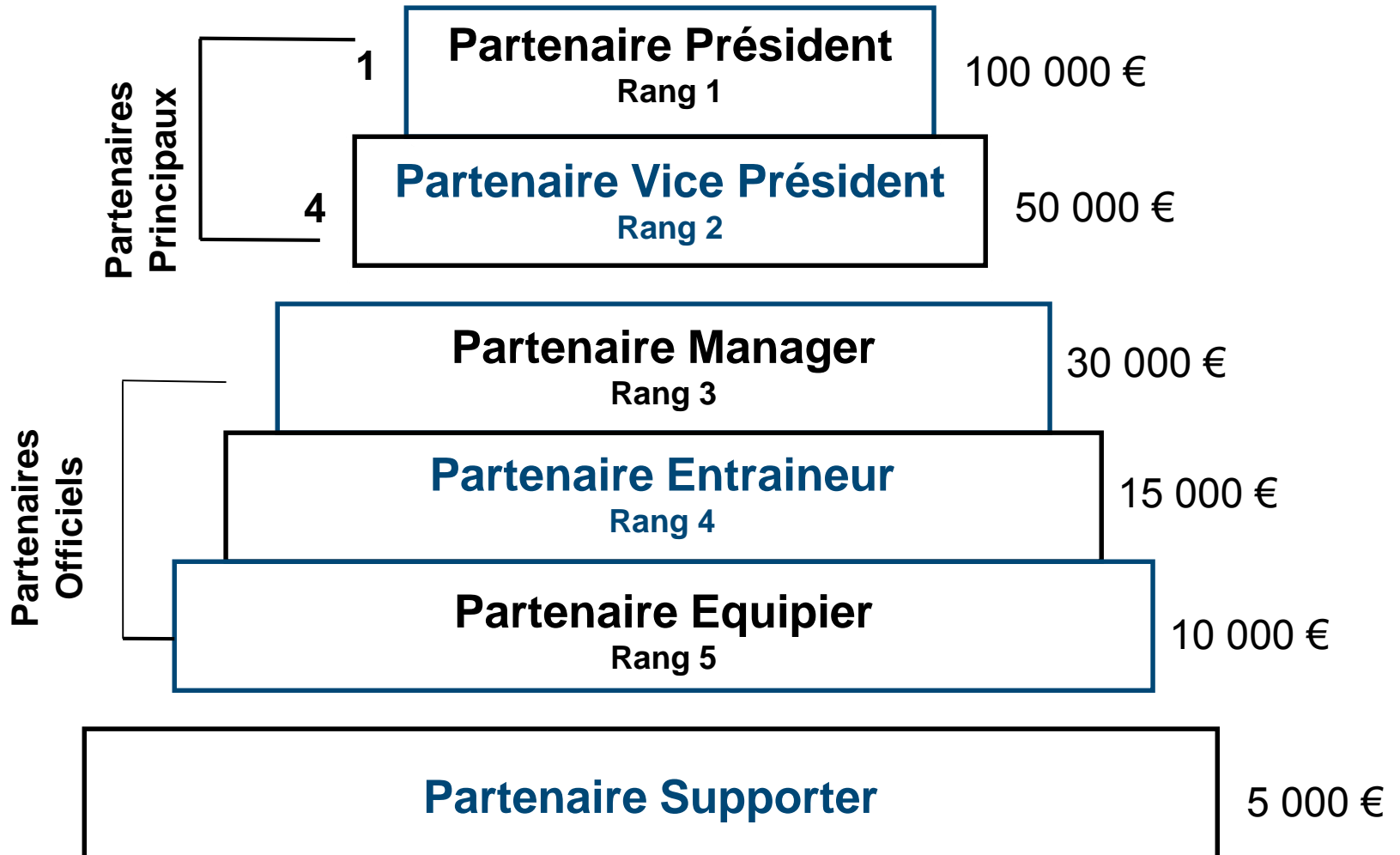
Partenaire Supporters SMS



Annuaire des Partenaires

**RCME : point de convergence et de cohésion des entreprises en
Essonne**

OFFRES DE PARTENARIATS



Rugby Club Massy Essonne

Maison du Rugby
3, bis allée du Roussillon
91300 MASSY
Tél. : + 33 1 60 11 50 73
Fax : + 33 1 60 13 95 49



Nicolas Gestas

Portable : 06 73 13 44 98
Email : nicolas.gestas@rcmessonne.com

rcmessonne.com

"MASSY AU COEUR"